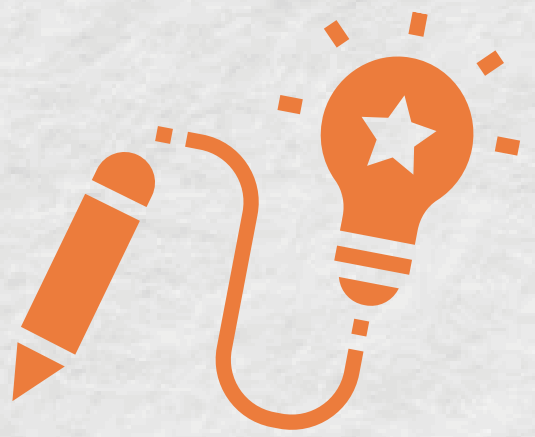


QUELQUES RÈGLES DE CO-ANIMATION



01

la co-animation est un exercice d'équilibre qui se prépare minutieusement. Avant le début de la formation, bien définir le rôle de chacun. Il est nécessaire que la préparation se fasse en tandem. Quel que soit le degré d'organisation, un guide d'animation préparé en commun est indispensable.



02

Il est souhaitable que les formateurs soient d'un niveau équivalent. Si co-animer avec un formateur très expérimenté représente une opportunité formatrice pour le formateur débutant, cela risque de se transformer en une véritable épreuve pour les stagiaires.



03

Bien se connaître mutuellement est indispensable. L'idéal étant que chacun ait pu suivre préalablement (au moins) en spectateur une formation classique animée par l'autre.



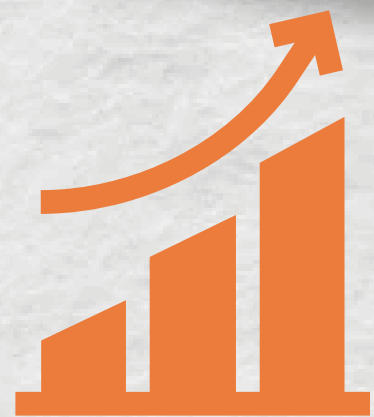
04

Animer une formation à deux nécessite de l'ouvrir à deux et de se répartir équitablement les premières phases de celle-ci. Si la co-animation ne concerne qu'une partie de la formation, il convient néanmoins de la lancer ensemble. Les deux premières heures doivent être animées en commun.



05

Le co-animateur peut, sur un signe ou un appel de son collègue et uniquement dans ce cas, prendre la parole et introduire des éléments nouveaux ou complémentaires. Lorsque son intervention est terminée et qu'il doit passer la parole au co-animateur, le formateur doit le faire en valorisant ce dernier.



06

Lorsque le co-animateur n'intervient pas, il est préférable qu'il se mêle au groupe (plutôt que rester assis en face d'eux) : lorsqu'il ne s'exprime pas, le co-animateur, s'il se trouve à côté de l'animateur, envoie aux apprenants un certain nombre de signaux, et ces derniers guetteront le moindre signe de divergence entre son comportement et le message transmis par l'orateur.




PERF Alliance
Management

Karim Dahhan